

# KAZUSAYATIMES



**[カズサヤタイムズ]2011年8月1日発行**

平成23年  
8月号

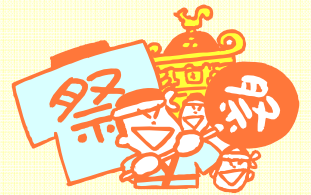


お部屋探しの専門SHOP  
**KAZUSAYA**  
上総屋不動産株式会社

発行所 上総屋不動産株式会社  
編集・企画 広報委員会

夏はお祭りの季節です。

「祭る」という言葉は、神仏に物を献上したり、差し上げる事を意味しております。つまり、祭りとは本来、神仏や祖先の霊に祈願・感謝する儀式となります。夏祭りは半年の無事を祝い、災いを鎮める為に行われた事が起源であるという説があります。



今年の祭りは先日の東日本大震災により、全国的に節電や自粛ムード等で中止・開催日変更が続いております。家族・地域の結束を図る上でも以前と変わらない様子で開催される日がまた来て欲しいものです。

## LED照明について

省エネ効果や長寿命から以前より注目を集めているLED照明。蛍光体が続く、人類が手に入れた第4世代のあかりとして期待されています。賃貸住宅の共用部分の電灯としても欠かせない商品となっております。

LEDとは・・・

Light Emitting Diode の略で、日本語では発光ダイオードと訳されます。白熱灯や蛍光灯とは違い熱の副産物として光を出すのではなく、半導体ダイオードに電流を流す事で光を放出する仕組みで、より効率的な発光メカニズムを持つといわれています。

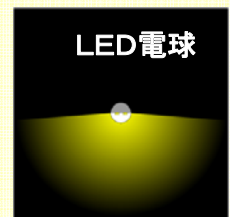
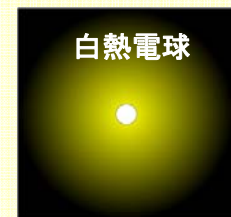
### 電球による比較

※電気代は、一日8時間使用するものとして算出したものです。

	白熱電球	電球型蛍光灯	LED電球
寿命	約1,000時間	約6,000時間	約40,000時間
電気代 (1個当たり)	年間 約3,500円	年間 約800円	年間 約500円
特徴	<ul style="list-style-type: none"> <li>・ガラス面が100~200℃まで熱くなる。</li> <li>・演色性能が高く、照射対象をきれいにさせる。</li> <li>・CO2排出量が多い。</li> </ul>	<ul style="list-style-type: none"> <li>・点灯後、本来の明るさになるまで時間がかかる。</li> <li>・短い時間でON、OFFの激しいトイレ等には不適切。</li> </ul>	<ul style="list-style-type: none"> <li>・放射熱がほとんどない。</li> <li>・赤外線も放出しない為、熱に弱い美術館の照明等でも使用可。</li> <li>・虫が寄りにくい。</li> </ul>

### 照度について

LED電球は白熱電球と光の広がり方が異なります



白熱電球は光が広範囲に広がりますが、LED電球の場合、おもに直下の明るさに優れており、電球の根元側にはあまり光が広がりません。その為、LED電球に取り換えたとき、お部屋が暗く感じられることがあります。「白熱電球〇〇W相当」の案内を参考にして購入しましょう。



白熱電球 電球型蛍光 LED電球

### LED照明の特徴

- ①白熱電球のようにライト自体が高熱をもつことは少なく、夏場のエアコンの効きにもほとんど影響は出ません。その為、リビングなど長時間使用する場所などにも向いています。
- ②紫外線領域の波長はほとんど出ないため虫が寄りにくくなります。屋外照明に使用することで効果を発揮します。
- ③従来の照明の寿命に比べ大幅に寿命が長く、電気代も安くなります。

## 上総屋不動産社内イベント

平成23年7月26日(火)、絆委員会主催により豊里ゆかりの森にて毎年恒例の第4回バーベキュー大会を開催致しました。

絆委員会は、社内の結束を深め、各部署連携した迅速な対応が出来るよう、様々な社内イベントを企画しています。

協力して何かをする事で、各社員間の「絆」がより深まります。 委員長・中村

何事もそうですが、一人では無く、誰かの協力があってこそ成功があるものだと実感した一日でした。

